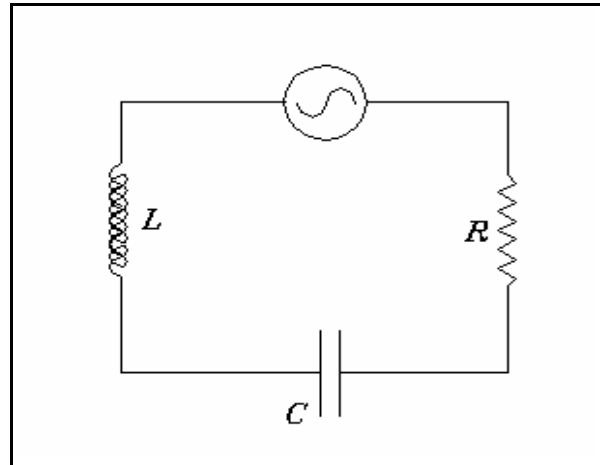


## RESONANCIA EN SERIE

### Material:

- Bobina, núcleo en U, núcleo recto.
- Condensador, resistencia, regletas y panel de montajes.
- Fuente de alimentación.
- Polímetros.



### Repaso de teoría:

Recordar que la resonancia en un circuito de corriente alterna implica una intensidad máxima y se produce cuando la impedancia es mínima, es decir cuando la inductancia y la capacitancia se igualan.

### Método experimental:

Efectuar el montaje de la figura.

Desplazando el núcleo de hierro en el interior de la bobina se busca la posición en la que la intensidad es máxima.

En ese momento se anotan los valores de  $V_R$ ,  $V_C$ ,  $V_L$ .

Comprobar que la resonancia tiene lugar cuando  $V_L = V_C$ .

Calcular los valores de la capacitancia y de la inductancia.